

Badanie jest prowadzone w ramach projektu pn. „Zbudowanie systemu koordynacji i monitorowania regionalnych działań na rzecz kształcenia zawodowego, szkolnictwa wyższego oraz uczenia się przez całe życie, w tym uczenia się dorosłych”, realizowanego przez Województwo Kujawsko-Pomorskie, finansowanego z Krajowego Planu Odbudowy i Zwiększania Odporności (KPO)

## Liczba ludności w 2024 roku

114 956

LICZBA LUDNOŚCI POWIATU  
TORUŃSKIEGO



5,79%

MIESZKAŃCÓW WOJEWÓDZTWA  
KUJAWSKO-POMORSKIEGO



## Mieszkańcy powiatu według płci w 2024 roku



Kobiety 57 947 50,4%



49,6% 57 009 Mężczyźni



## Ludność według grup wiekowych w 2024 roku

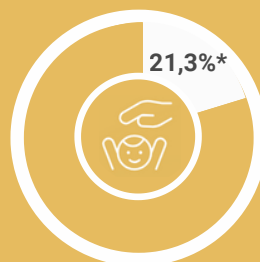
### Wiek przedprodukcyjny

województwo  
kujawsko-pomorskie

352 427 osób (17,8%)

powiat toruński

24 519 osób



\* procent ogólnej liczby ludności w powiecie

### Wiek produkcyjny

województwo  
kujawsko-pomorskie

1 153 093 osób (58,1%)

powiat toruński

69 806 osób



\* procent ogólnej liczby ludności w powiecie

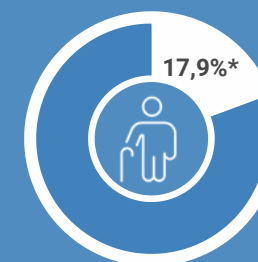
### Wiek poprodukcyjny

województwo  
kujawsko-pomorskie

478 959 osób (24,1%)

powiat toruński

20 631 osób

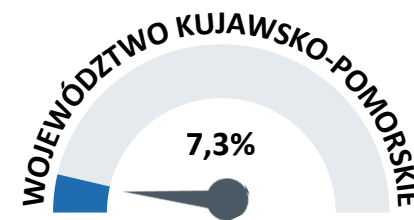
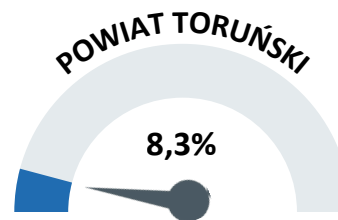


\* procent ogólnej liczby ludności w powiecie

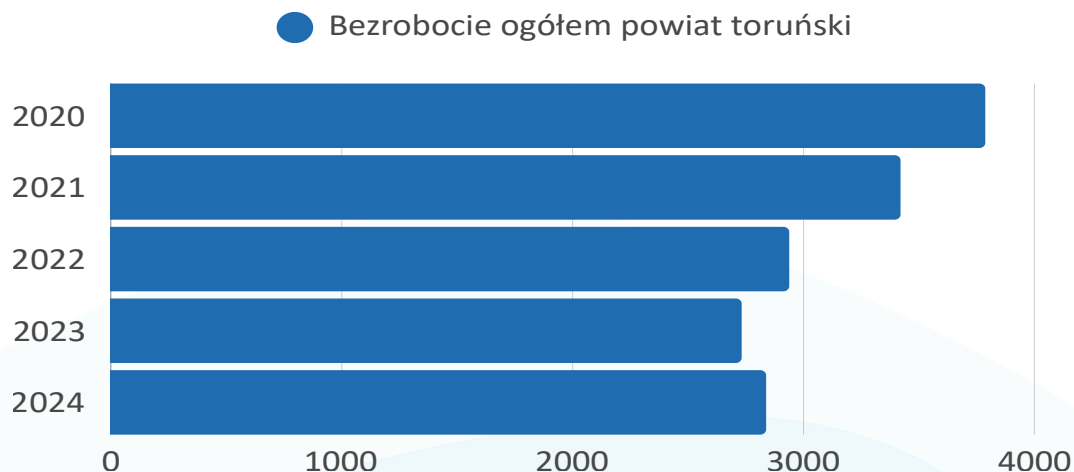
WIĘCEJ  
INFORMACJI na  
stronie:



STOPA BEZROBOCIA W POWIECIE W 2024 ROKU WYNIOSŁA 8,3%, PODCZAS GDY W WOJEWÓDZTWIE UTRZYMYWAŁA SIĘ NA POZIOMIE 7,3%.



### Liczba bezrobotnych zarejestrowanych w powiatowym urzędzie pracy



### Bezrobocie w powiecie toruńskim i województwie kujawsko - pomorskim (dane na 2024 r.)

POWIAT  
TORUŃSKI  
2 838 OSÓB

WOJEWÓDZTWO  
55 333 OSOBY

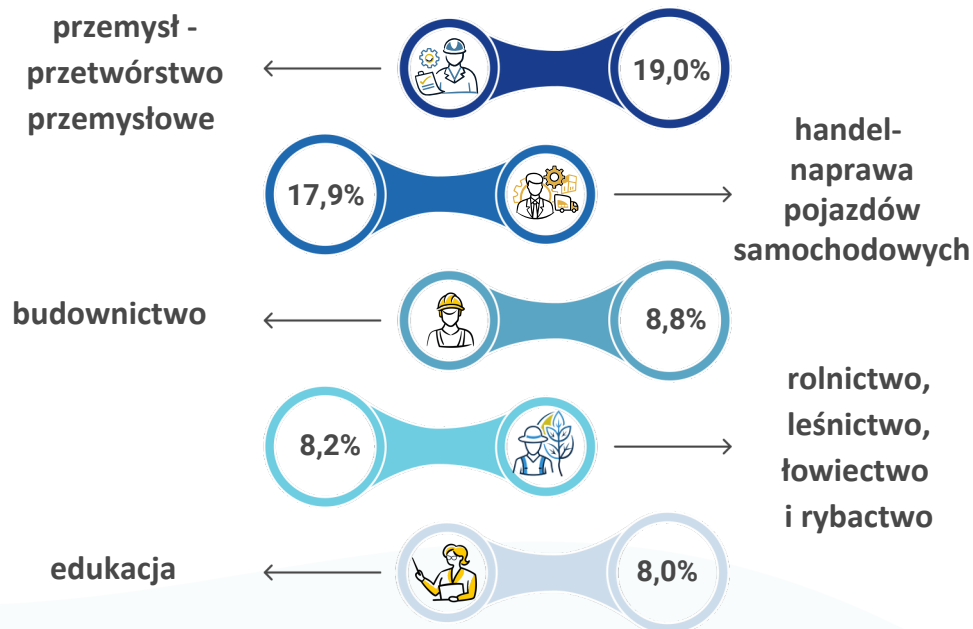


KOBIETY 57,0%  
1 618 OSOBY

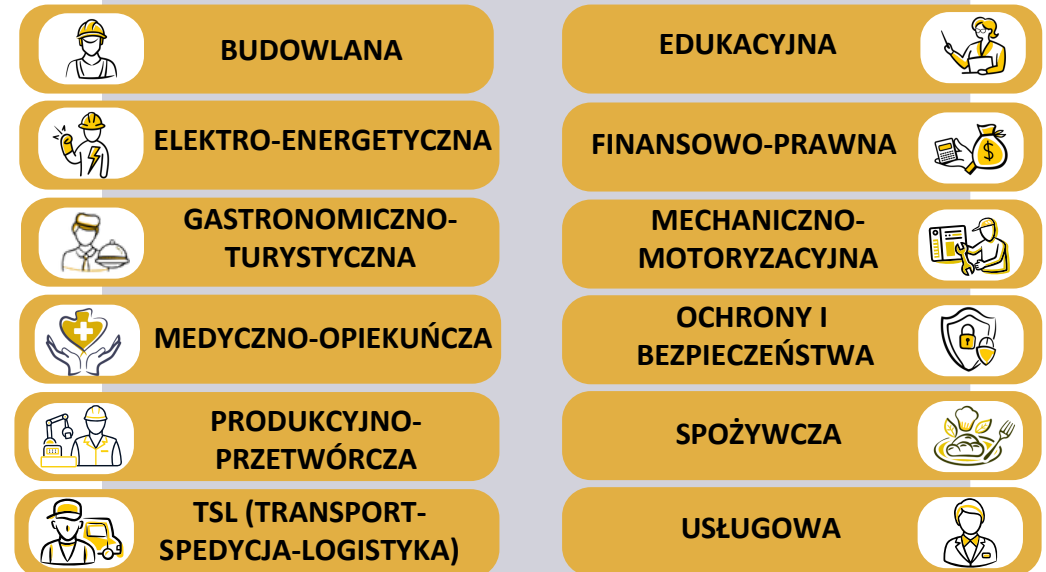


MĘŻCZYŹNI 43,0%  
1 220 OSOBY

## Udział pracujących według branż 5 największych sektorów w powiecie w 2024 roku

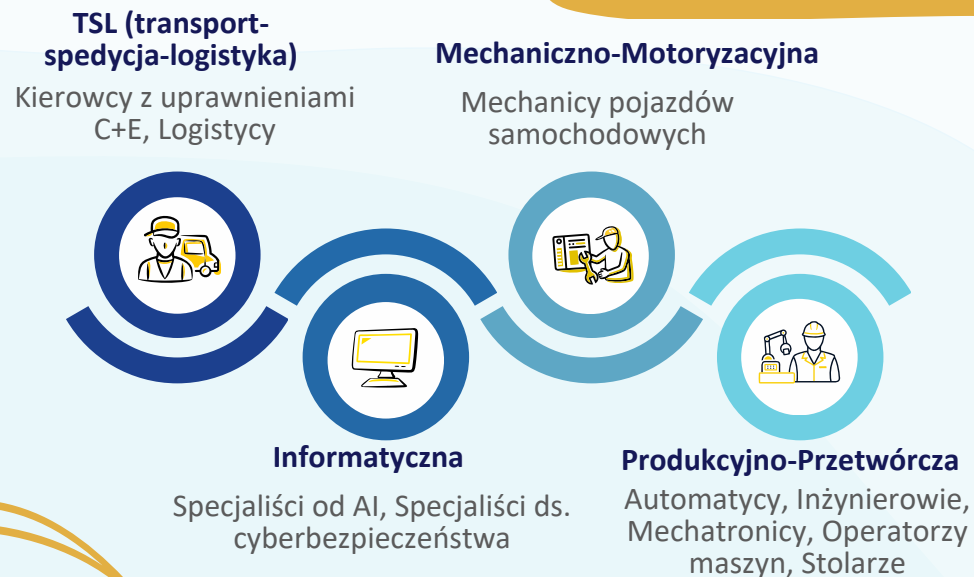


## Prognoza zapotrzebowania na branże w powiecie toruńskim



Źródło: Barometr zawodów - dane roczne na 2025 rok

## Wyniki badań IDI oraz metody delfickiej

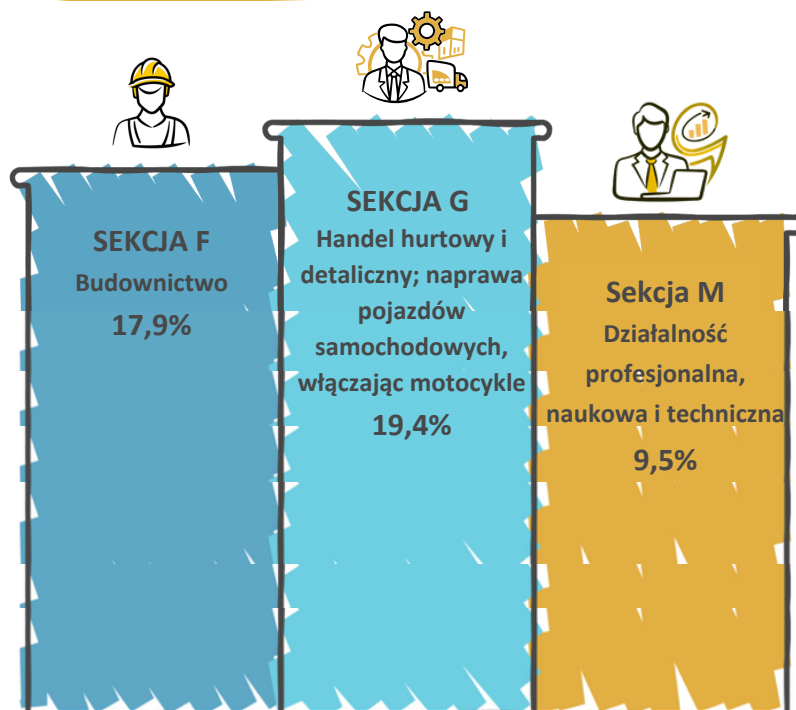


Według przeprowadzonych badań, w ciągu najbliższych 5 lat wzrośnie zapotrzebowanie na pracowników w branżach: informatycznej, przetwórczej, TSL oraz mechanicznej. Najbardziej poszukiwani będą specjaliści od AI i cyberbezpieczeństwa, automatycy, mechatronicy, operatorzy maszyn i stolarze, a także kierowcy z uprawnieniami C+E, logistycy oraz mechanicy pojazdów samochodowych.

## Najpopularniejsze kierunki kształcenia szkół ponadpodstawowych w 2023/2024



## Największa liczba podmiotów według sekcji PKD w powiecie toruńskim



## Strategiczne cele rozwojowe



Źródło: Program Rozwoju Powiatu Toruńskiego na lata 2021-2030



Wszystkie cele strategiczne realizowane są na terenie powiatu toruńskiego do 2030 roku